

令和4年度

社会福祉法人古殿町社会福祉協議会
事業報告書

【事業報告総括】	P 2
1.法人の運営	P 3~4
2.地域福祉活動関係	P 5~8
3.町受託事業関係	P 9~11
4.介護保険サービス事業関係…	P 12~13
5.高齢者福祉活動関係	P 14
6.ボランティア活動関係	P 15

社会福祉法人 古殿町社会福祉協議会

令和4年度
社会福祉法人古殿町社会福祉協議会事業報告書

【事業報告総括】

近年、核家族化や少子高齢化の急速な進行、社会経済状況の変化を背景として、住民相互の社会的つながりが希薄化するなど、地域社会や家族の様相は大きく変容しており、8050問題やダブルケア、生活困窮者の増加など、地域における生活課題はますます深刻化するとともに、ニーズの多様化・複雑化に伴って対応が困難なケースが多くなってきている。人と人との絆が大切にされ、思いやりや助け合いにあふれ、誰もが住み慣れた地域で安心していきいきと暮らしていけるまちづくりのための、きめ細やかな福祉が強く求められており、様々な生活課題に向き合いながら「古殿町地域福祉活動計画」に基づいた事業を展開した。

このような中、介護事業所「コスモス荘」では、新型コロナウイルス感染症の患者が利用者及び職員に確認され、特にデイサービス事業においては、この影響で延べ14日間の営業停止を余儀なくされ、営業再開後も以前の利用人数まで回復するまで時間を要することとなり、介護収入が大幅に減少したところであるが、1日当たりの平均利用人数は、前年の24.7人から27.4人となり着実に利用人数は増加している。

計画4年次の本年度は、前述のとおりデイサービス利用者の増加に努めたほか、将来に向けて質の高いケアを安定的に提供できる人材の育成として、各種研修などに積極的に職員を参加させ、継続的に適切かつ良質なサービスの提供体制をできるよう努めてきた。

また、新型コロナウイルス感染症の影響により事業の縮小や中止などがあったが、地域包括支援センターの土曜日の運営、配食サービス事業や各種団体支援など、地域の皆様の期待に応えられるよう可能な限り事業を展開した。

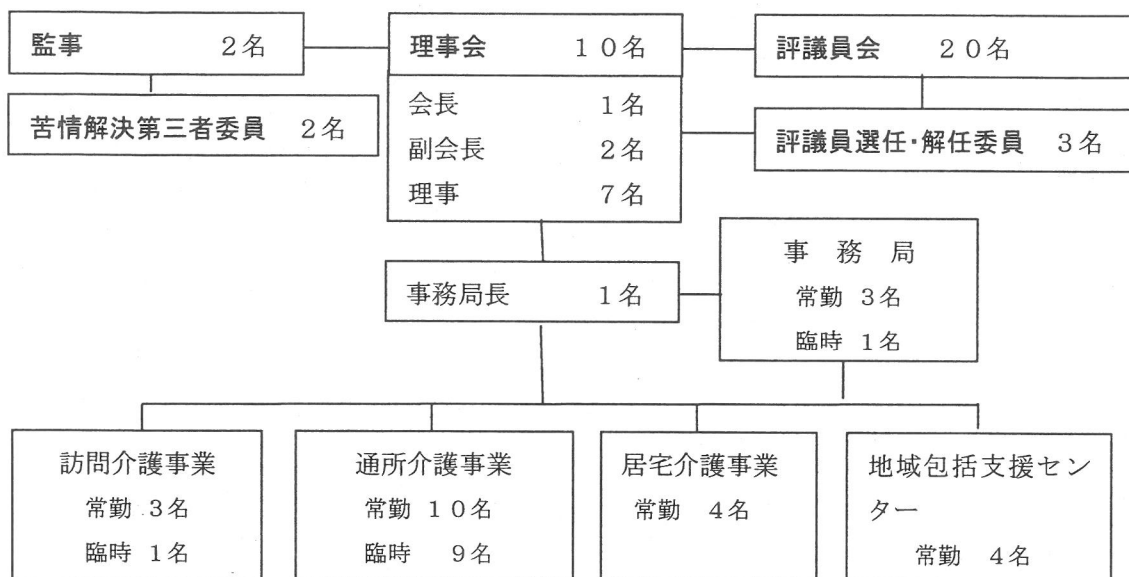
なお、広報活動と情報公開については、引き続き広報紙やホームページでの積極的な情報発信とSNSでの事業内容の周知に努めてきた。

以下、令和4年度の事業の実施状況について報告します。

1. 法人の運営

(1) 組織

令和4年度組織図(3月末現在)



(2) 理事会の開催状況

開催年月日	出席者数	議 題
第1回理事会 令和4年5月23日	理事 8名 監事 2名	<ul style="list-style-type: none"> 令和3年度古殿町社会福祉協議会事業報告について 令和3年度古殿町社会福祉協議会一般会計決算の認定について 古殿町社会福祉協議会評議員・解任委員の選任について 古殿町社会福祉協議会定時評議員会の日時、場所、議案について 職務執行状況報告について
第2回理事会 令和4年6月8日	理事 10名 監事 2名	<ul style="list-style-type: none"> 古殿町社会福祉協議会副会長の選定について
第3回理事会 令和4年12月19日	理事 8名 監事 2名	<ul style="list-style-type: none"> 職務執行状況報告について 専決処分の報告について (社会福祉法人古殿町社会福祉協議会育児・介護休業等に関する規則) (社会福祉法人古殿町社会福祉協議会就業規則の一部を改正する規則) 令和4年度古殿町社会福祉協議会一般会計第1次補正予算について 古殿町社会福祉協議会評議員の推薦について 令和4年度古殿町社会福祉協議会第2回評議員会の日時、場所、議案について
第4回理事会 令和5年3月13日	理事 10名 監事 2名	<ul style="list-style-type: none"> 専決処分の報告について (令和4年度古殿町社会福祉協議会一般会計第2次補正予算について)

		<ul style="list-style-type: none"> ・令和4年度古殿町社会福祉協議会一般会計第3次補正予算について ・令和5年度古殿町社会福祉協議会事業計画について ・令和5年度古殿町社会福祉協議会一般会計予算について ・令和4年度古殿町社会福祉協議会第2回評議員会の日時、場所、議案について
--	--	---

(3) 評議員会の開催状況

開催年月日	出席者数	議 題
定時評議員会 令和4年6月8日	評議員18名 理事1名 監事2名	<ul style="list-style-type: none"> ・令和3年度古殿町社会福祉協議会事業報告について ・令和3年度古殿町社会福祉協議会一般会計決算の認定について ・古殿町社会福祉協議会理事の選任について ・古殿町社会福祉協議会理事の選任について ・古殿町社会福祉協議会理事の選任について
第2回評議員会(書面) 令和4年12月27日	(書面による)	<ul style="list-style-type: none"> ・令和4年度古殿町社会福祉協議会一般会計第1次補正予算について
第3回評議員会 令和5年3月23日	評議員15名 理事1名 監事2名	<ul style="list-style-type: none"> ・専決処分の報告について (令和4年度古殿町社会福祉協議会一般会計第2次補正予算について) ・令和4年度古殿町社会福祉協議会一般会計第3次補正予算について ・令和5年度古殿町社会福祉協議会事業計画について ・令和5年度古殿町社会福祉協議会一般会計予算について

(4) 監事会の開催状況

開催年月日	出席者数	議 題
第1回監査会 令和4年5月16日	監事2名	令和3年度古殿町社会福祉協議会事業報告について 令和3年度古殿町社会福祉協議会一般会計決算報告について ① 社会福祉協議会(共同募金・福祉寄付金等) ② 訪問介護支援事業所 ③ 通所介護支援事業所 ④ 居宅介護支援事業所 ⑤ 地域包括支援センター

(5) 苦情解決への取組状況

開催年月日	出席者数	議 題
第1回第三者委員会 令和4年5月16日	委員2名	福祉サービスの提供と利用状況について ① 苦情の申出件数 0件

2. 地域福祉活動関係

(1) 社会福祉協議会会費

(単位：件・円)

地区	納入件数	金額	地区	納入件数	金額
上松川	195	97,500	論田	117	58,500
竹貫	190	95,000	上山上	147	73,500
田口	130	65,000	下山上	126	63,000
鎌田	103	51,500	大久田	126	63,000
仙石	66	33,000	下松川	205	102,500
法人	88	440,000	合計	1,493	1,142,500

※世帯会員会費 500円、法人会員会費 5,000円

(2) 赤い羽根共同募金運動事業

① 募金実績

(単位：件・円)

地区	納入件数	金額	地区	納入件数	金額
上松川	195	136,500	論田	117	81,900
竹貫	191	133,700	上山上	147	102,900
田口	130	91,000	下山上	126	88,200
鎌田	103	72,100	大久田	126	88,200
仙石	66	46,200	下松川	205	143,500
法人等	90	484,450	合計	1,496	1,468,650

☆募金総額 1,468,650円

- ・募金内訳 各行政区より 984,200円 (1世帯700円)
各種団体より 484,450円

- ・配分計画 県共同募金会へ募金全額を送金し、次年度に配分金を受け、町内各団体への助成及び社会福祉協議会の配食サービス事業などに充当した。

② 各種団体への助成実績

(単位：円)

対象福祉団体名	助成額
古殿町赤十字奉仕団	30,000
古殿町老人クラブ連合会	30,000
古殿町身体障害者福祉会	30,000
古殿町食生活改善推進員みらくる会	30,000
読み聞かせ会「あのね」	30,000
合計	150,000

(3) 歳末たすけあい募金運動事業

① 募金実績

(単位：件・円)

地区	納入件数	金額	地区	納入件数	金額
上松川	195	58,500	論田	117	35,100
竹貫	191	57,300	上山上	147	44,100
田口	130	39,000	下山上	126	37,800
鎌田	103	30,900	大久田	126	37,800
仙石	66	19,800	下松川	205	61,500
学校等	9	103,013	合計	1,415	524,813

☆募金総額 524,813円

- ・募金内訳 各行政区より 421,800円 (1世帯300円)
各種団体より 103,013円

- ・配分計画 ひとり暮らし高齢者お便り(小学生の葉書)事業、家族介護者リフレッシュ事業、地域ふれあい事業、おせち料理配食事業等への助成を行う。

② 配分実績

(単位：円)

事業名	募金分	配分金分	計
ひとり暮らし高齢者お便り(小学生から)事業	—	24,570	24,570
給茶器設置事業	—	129,600	129,600
地域ふれあい事業	12,500		12,500
おせち料理サービス(70世帯・81食)	131,865		131,865
合計	144,365	154,170	298,535

(4) 福祉寄付金

(単位：件・円)

地区	件数	金額	地区	件数	金額
上松川	11	370,000	論田	5	150,000
竹貫	5	180,000	上山上	7	190,000
田口	5	140,000	下山上	4	140,000
鎌田	7	230,000	大久田	11	330,000
仙石	3	80,000	下松川	10	280,000
その他	2	10,848	合計	70	2,100,848

☆寄付金
ご遺志金 68件 2,090,000円
その他 2件 10,848円
計 70件 2,100,848円

(5) 福祉バスの運行

コース名	日数	利用人員		往復利 用者数	町内循環バス利用者数				
		往路	復路		乗降場所	往路		復路	
						乗車	降車	乗車	降車
大久田 (月曜日)	46	125	77	202	おふくろの駅	402	0	0	91
上山上 (火曜日)	48	81	71	152	古殿郵便局	8	1	2	0
論 田 (水曜日)	50	277	236	513	町商工会	9	18	12	4
大久田 (木曜日)	47	153	139	292	町役場	3	361	35	12
仁 田 (木曜日)	46	19	4	23	古殿クリニック	32	6	47	5
仙石 鎌田 田口 (金曜日)	50	68	50	118	健康管理センター	0	11	1	1
上山上 (金曜日)	50	71	49	120	コスモス荘	0	27	1	1
					町公民館	0	30	16	0
計	337	794	626	1,420	計	454		114	

- ☆運行経費等 ・車両 2台 ①リエッセ ②コースター
 ・労働者派遣(運転手)4名 県シルバー人材センター連合会
 ・経費 4,411,539円 (町補助 1/2 + 町社協 1/2)

(6) 介護機器の貸出し

☆車イス 7回 28日間 ☆ポータブルトイレ 1回 9日間

(7) 福祉車両の貸出し

☆車いす移送用自動車 12回 20日間

(8) 心配ごと相談所の開設

☆ふれあい総合相談所 古殿町役場で6回開催(偶数月)

- ・相談者 8人
- ・相談内容

相談内容	人権法律	土地建物	相 続	その他	合 計
相談件数	1	2	3	2	8

☆心配ごと相談所石川地方連絡協議会役員会・総会

月 日	会 議 名	場 所	参加者数
4年 6月27日	石川地方連絡協議会総会	石川町保健センター	相談員1名、事務局長
4年 9月15日	石川地方連絡協議会役員会	石川町保健センター	相談員1名、事務局長
4年11月25日	石川地方連絡協議会研修会	石川町 八幡屋	相談員3名、事務局長

(9) 広報「コスモス」の発行

発行月	4年7月	4年11月	5年3月	発行部数
	第83号	第84号	第85号	各2,000部

(10) その他

☆ 地域交流スペース、キッズスペースの開放

3. 町受託事業関係

(1) 地域支援(地域包括支援センター)事業

☆包括的支援事業 (対応件数)

業 務 名		令和 4 年度		令和 3 年度	
		実数	延べ	実数	延べ
総合相談	相談支援	260	509	251	520
	実態把握	286	378	261	490
権利擁護	高齢者虐待	7	7	5	37
	消費者被害	1	1	2	2
	成年後見制度	1	7	0	0
	支援困難事例	7	13	8	121
包括的・継続的ケアマネジメント		37	37	337	887

☆認知症総合事業

業 務 名	令和 4 年度	令和 3 年度
認知症初期集中支援チーム員会議	9回	3回
認知症サポーター養成講座	1回(51名)	2回(55名)
ふるどのオレンジカフェ	8回(58名)	4回
脳トレ教室	21回(88名)	25回(152名)

☆介護予防事業

業 務 名		令和 4 年度	令和 3 年度
介護予防普及啓発事業	介護予防講話(フレイル)	1回(13名)	5回(146名)
	パンフレット配布	1回(85名)	1回
地域介護予防活動支援事業	100歳体操活動支援	53回(307名)	73回
	一人暮らし高齢者自立支援事業	1回(10名)	1回(13名)
	高齢者疑似体験(古殿小学校6年生)	1回(50名)	1回(43名)
	足と靴の講話(シューフィッター)	1回(18名)	-
	傾聴ボランティア活動支援 育成・養成	3回	1回

☆生活支援体制整備事業

業 務 名	令和 4 年度	令和 3 年度
第1層協議体	1回	—
通いの場	7箇所	8箇所

☆任意事業

業 務 名	令和 4 年度	令和 3 年度
家族介護支援事業	1回(17名)	5回(42名)
高齢者の財産管理(成年後見制度ほか)	1回(12名)	—
要介護認定調査	11回	18回
福祉用具・住宅改修支援事業	1回	2回
発達相談(ふるどのこども園:きりん組)	5回(21名)	—

☆指定介護予防支援及び介護予防ケアマネジメント

月別	ケアプラン作成件数			月合計
	要支援 1	要支援 2	総合事業	
4月	26	18	3	47
5月	28	16	3	47
6月	26	16	3	45
7月	21	18	3	42
8月	21	18	3	42
9月	21	15	3	39
10月	19	17	3	39
11月	16	17	4	37
12月	16	15	5	36
1月	13	15	6	34
2月	14	14	7	35
3月	16	15	5	36
合計	237	194	48	479
月平均	19.8	16.2	4.0	39.9

(2) ファミリーサポートセンター事業

☆ 会員数

(単位：人)

年度	お願い会員	預かり会員	両方会員	合計
令和4年度	39	19	12	70
令和3年度	37	19	12	68

☆ 活動状況

内 容 \ 月	4	5	6	7	8	9	10	11	12	1	2	3	計
小学校の迎え	0	0	6	0	0	0	0	2	0	0	0	0	8
こども園、小学校へ送り	1	0	0	0	0	1	6	0	0	0	0	0	8
習い事への送迎	1	1	3	2	0	0	0	0	0	0	6	6	19
中学校の迎え	0	0	0	0	0	0	0	5	0	0	0	0	5
計	2	1	9	2	0	1	6	7	0	0	6	6	40
預かり会員活動人数(人)	1	1	1	1	0	1	1	2	0	0	1	1	10
お願い会員活動人数(人)	1	1	2	1	0	1	1	2	0	0	1	1	11

☆ 会報発行（ふるどのファミ・サポ通信）

- ・発行回数 1回 1ページ
- ・発行日 令和5年3月1日（27号）
- ・発行部数 2000部

☆ 会員募集チラシ

- ・発行日 令和4年11月8日
- ・発行部数 350部

☆ サブリーダー会議

6月	8月	11月	計
3人	3人	3人	9人

☆ スキルアップ講習会

月 日	内 容	場 所	講 師	参加人数
12月4日	子どもの足と靴のおはなし	社会福祉協議会	シューフィッター/靴選びの専門家 吉田チェミ氏	16人

4. 介護保険サービス事業関係

(1) 訪問介護事業

・訪問介護	4,199回	(前年 4,813回)
・総合事業	143回	(前年 249回)
・事業対象	50回	(前年 18回)
計	4,392回	(前年 5,080回)

☆訪問介護事業

(単位：人・回)

		月		4	5	6	7	8	9	10	11	12	1	2	3	計				
		I	訪問回数	小計	支援I	支援II	月合計	支援I	支援II	計	介護I	介護II	介護III	介護IV	介護V	月合計	身体介護	生活援助	計	
事業対象	利用者数・訪問回数	1	4	4	1	1	1	1	1	1	1	1	1	1	1	12				
	訪問回数	4	4	4	5	4	4	5	4	4	4	4	4	4	4	50				
	小計	4	4	4	5	4	4	5	4	4	4	4	4	4	4	50				
総合支援実績	利用者数	支援I	0	2	2	2	2	2	2	2	1	1	1	1	1	1	4			
		支援II	2	2	2	2	2	2	2	2	1	1	1	1	1	1	19			
		月合計	2	3	3	3	2	2	2	2	1	1	1	1	1	2	23			
	訪問回数	支援I	0	13	13	11	13	13	13	12	7	7	7	7	8	9	17			
		支援II	13	13	11	13	13	13	13	12	7	7	7	7	8	9	126			
		計	13	17	15	17	13	13	12	7	7	7	7	8	14	143				
訪問介護実績	利用者数	介護I	6	6	7	9	9	9	10	11	11	12	13	12	12	115				
		介護II	6	8	7	6	6	5	5	6	6	4	5	5	5	69				
		介護III	3	2	1	4	3	9	7	5	5	5	5	5	5	54				
		介護IV	2	2	3	2	2	3	1	1	1	3	3	3	3	26				
		介護V	4	4	4	4	4	4	4	2	3	3	3	3	3	41				
		月合計	21	22	22	25	24	30	25	26	26	27	29	28	28	305				
	訪問回数	身体介護	306	305	298	301	303	343	359	354	276	296	328	402	3,871					
		生活援助	28	28	29	28	28	25	25	31	26	26	25	29	328					
		計	334	333	327	329	331	368	384	385	302	322	353	431	4,199					

(2) 通所介護事業

		月	4	5	6	7	8	9	10	11	12	1	2	3	計
事業対象	I		0	0	0	0	0	0	0	0	1	9	9	10	29
	II		18	18	15	18	11	12	17	24	11	18	18	15	195
	小計		18	18	15	18	11	12	17	24	12	27	27	25	224
予防支援	支援I		28	26	26	21	17	12	24	23	10	10	14	11	222
	支援II		55	51	53	58	42	20	47	37	21	30	29	31	474
	小計		83	77	79	79	59	32	71	60	31	40	43	42	696
通所介護	介護I		246	280	300	317	221	207	305	321	190	238	254	277	3156
	介護II		146	157	165	168	106	86	161	169	102	133	156	184	1733
	介護III		73	104	103	128	81	78	119	105	87	121	121	150	1270
	介護IV		74	64	52	58	35	36	61	68	29	28	27	38	570
	介護V		19	19	22	24	21	24	32	32	18	14	19	18	262
	小計		558	624	642	695	464	431	678	695	426	534	577	667	6,991
合計			659	719	736	792	534	475	766	779	469	601	647	734	7,911
集計	日数		26	26	26	26	22	18	26	26	20	23	24	26	289
	平均		25.4	27.7	28.3	30.5	24.3	26.4	29.5	30.0	23.5	26.1	27.0	28.2	27.4

(3) 居宅介護支援事業

月別	ケアプラン作成件数					月合計
	要介護5	要介護4	要介護3	要介護2	要介護1	
4月	6	17	20	36	55	134
5月	7	15	21	38	58	139
6月	6	15	19	40	60	140
7月	7	14	21	43	58	143
8月	8	12	22	40	60	142
9月	8	12	25	38	58	141
10月	7	12	24	42	59	144
11月	8	11	27	41	61	148
12月	7	13	25	42	61	148
1月	6	12	25	37	62	142
2月	7	10	22	43	63	145
3月	7	9	23	45	60	144
合計	84	152	274	485	715	1,710
月平均	7.0	12.7	22.8	40.4	59.6	142.5

5. 高齢者福祉活動関係

(1) 配食サービスの実施

月	回数	食数	平均食数	配食登録者	内新規者	ボランティア 活動延人数
4月	3回	83食	27.7食	29人	1人	21人
5月	3回	75食	25.0食	28人	0人	21人
6月	3回	90食	30.0食	33人	5人	20人
7月	3回	92食	30.7食	37人	5人	27人
8月	3回	87食	29.0食	35人	0人	28人
9月	3回	85食	28.3食	35人	0人	28人
10月	3回	95食	31.7食	36人	2人	24人
11月	3回	94食	31.3食	36人	2人	28人
12月	3回	94食	31.3食	35人	0人	9人
1月	3回	85食	28.3食	37人	2人	24人
2月	3回	92食	30.7食	39人	2人	23人
3月	3回	100食	33.3食	39人	0人	27人
合計	36回	1,072食	29.8食			

(2) ひとり暮らし高齢者自立支援事業 (健康相談・体操・脳トレ)

日付	地区	場所	参加人数
3月27日	町内全域	コスモス荘 田口商業施設・みんなの家	10人

(3) ひまわりサービス (お便り事業：こどもからお年寄りへ)

	実施日	対象お年寄り
1回目	4年 7月 26日	151名
2回目	4年 12月 9日	156名
3回目	5年 3月 3日	156名
	計	463名

6. ボランティア活動関係

(1) 傾聴ボランティア

① ボランティア訪問活動実績

(単位：人、時・分)

月	4	5	6	7	8	9	10	11	12	1	2	3	年間数
活動人数 (延べ)	11	13	10	10	4	5	10	12	2	0	7	10	94
活動実績 (時間)	13:35	14:40	11:00	12:00	4:30	5:20	11:30	12:10	2:20	0	7:50	11:00	105:55

② 月別利用者傾聴活動実績

(単位：人、時・分)

月	4	5	6	7	8	9	10	11	12	1	2	3	年間数
利用数 (延べ)	7	7	5	6	2	3	5	7	1	0	4	5	52
利用時間 (時間)	8:40	7:50	5:30	7:10	2:15	3:20	5:45	7:25	1:10	0	4:25	5:30	59:00

③ 傾聴ボランティア登録者数

(単位：人)

月	4	5	6	7	8	9	10	11	12	1	2	3	合計
ボランティア	11	12	12	12	12	12	12	12	12	12	12	12	143
利用者	7	8	8	8	8	7	6	8	6	7	5	5	83

(2) ボランティア情報誌「ふれあい」発行

発行回数	発行時期	発行部数	その他
1回	7月	全世帯配布	関連団体等

(3) その他

ボランティア団体名	内 容
みらくる会	配食サービス献立表の飾りつけ折り紙作成 オレンジカフェ

